

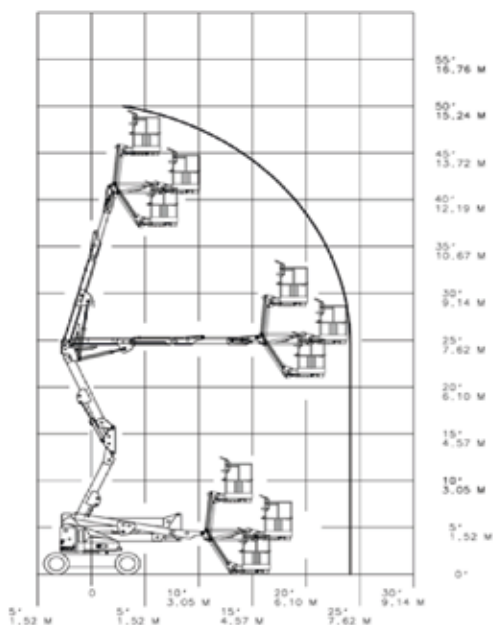
Datos

• Altura de trabajo	15,72 m
• Alcance de trabajo	7,89 m
• Altura de articulación	7,70 m
• Rotación (no continua)	360°
• Capacidad de la plataforma - Sin restricción	230 kg
• Giro de plataforma (hidráulico)	180°
• Plumín - longitud total	1,24 m
• Plumín - grado de articulación	144° (+ 84°/ - 60°)
A. Tamaño de la plataforma	0,76 m x 1,52 m
B. Anchura total	1,75 m
C. Giro de cola (en posición de trabajo)	Cero
D. Altura recogida	2,01 m
E. Longitud recogida	6,45 m
F. Distancia entre ejes	2,01 m
G. Distancia al suelo	0,20 m
• Peso de la máquina ¹	6.670 kg
• Máxima presión sobre el suelo	5,3 kg/cm ²
• Velocidad de traslación	5,2 km/h
• Pendiente superable	30 %
• Radio de Giro - Interno	0,61 m
• Radio de Giro - Externo	3,15 m



JLG E450AJP

Diagrama de Alcance



Dimensiones

